

www.dunlop.si

LETNE PNEVMATIKE DUNLOP 2015



SPORT MAXX RT

Pnevmatike Dunlop so namenjene praviim voznikom. Tistim, ki gredo do konca, ki nikoli ne obupajo in, kar je najpomembnejše: ki se z užitkom predajajo pravi strasti do vožnje.

 **DUNLOP**
FOREVER FORWARD

VOZITE SAMOZAVESTNO. VOZITE DUNLOP.

3	SAMOZAVESTNI NA CESTI
4	OZNAKA EU ZA PNEVMATIKE
6	125 LET INOVACIJ
8	DUNLOP TEHNOLOGIJE
11	AMG DRIVING ACADEMY

LETNE PNEVMATIK

14 POTNIŠKE

16	SPORT MAXX RACE
18	SPORT MAXX RT
20	SP SPORT MAXX GT
22	SP SPORT MAXX
24	SPORT BLU RESPONSE
26	SP SPORT FAST RESPONSE
27	SP SPORT 01
28	STREET RESPONSE 2

30 4X4/SUV

32	SP QUATTRO MAXX
34	SP SPORT MAXX
35	SP SPORT 01
36	SP SPORT MAXX GT
37	GRANDTREK AT3
38	GRANDTREK TOURING A/S

40 LAHKE TOVORNE

42	ECONODRIVE
----	------------

44 DIMENZIJE PNEVMATIK

58 POVZETEK

DUNLOPOVE PNEVMATIKE SE ODLIKUJEJO ZARADI VEČ KOT STOLETNIH IZKUŠENJ NA DIRKAH IN SODOBNIH INOVACIJ PODJETJA.

Začeli smo z izumom pnevmatik, napolnjenih z zrakom, od tedaj naprej pa nenehno dvigujemo raven vozne zmogljivosti. Številne pametne tehnologije pnevmatik, ki smo jih razvili v teh letih, ustvarjajo med voznikom in cesto izjemno povezavo.

Naše prepričanje, da bolj ko občutite cesto, bolj vznemirljiva je vožnja, je tisto, zaradi česar lahko zaupate v vožnjo. In temu primerno je prav vsaka naša inovacija osnovana na večji odzivnosti na cesto.

Bolj ko občutite cesto, natančneje boste speljali ovinek, hitrejši bo odziv vozila na pomike volana in več časa boste imeli, da ukrepate.

In kako to dosegamo? S svojim več kot sto let trajajočim uspehom na dirkališčih. Visoko raven zmogljivosti, ki jo naše pnevmatike dosegajo na dirkalni progi, smo prenesli na potniške pnevmatike za cestno vožnjo.

Naše posvečanje vozni zmogljivosti pa ni ostalo neopaženo. S pnevmatikami Dunlop opremljajo svoje prestižne in športne avtomobile vodilni avtomobilski proizvajalci, kot so Porsche, BMW, Mercedes in Audi.

Dunlop prinaša dirkalno tehnologijo na cesto, da boste lahko vozili z zaupanjem.

OZNAKA EU ZA PNEVMATIKE IZDELANE, DA BI SEGALE DLJE: 3/15/50

EU je želela z novim sistemom označevanja pnevmatik zagotoviti podatke, ki bi bili primerljivi, zanesljivi in objektivni. To je sicer odlično izhodišče za obveščanje potrošnikov, treba pa je vedeti, da oznake kupcem ne povedo vsega, kar morajo vedeti.

Dejstvo je, da so pnevmatike kompleksen tehnični izdelek, zato smo v Dunlopu ponosni, da nam lahko kupci zaupajo kot strokovnjaku za pnevmatike, ki jim zagotavlja izčrpane in njim prilagojene informacije o ključnih kriterijih, ki jih oznaka ne pokriva.

DUNLOP ZAČNE TAM, KJER SE DRUGI USTAVIJO: **3 15 50**

**3**

ZAKONODAJA EU VAM PRINAŠA PODATKE O TREH LASTNOSTIH, NA PODLAGI KATERIH BOSTE LAHKO PNEVMATIKE PRIMERJALI MED SEBOJ

15

NEODVISNE OCENE TESTOV, KI JIH IZVAJAJO REVIJE, ZAJAMEJO 15 LASTNOSTI PNEVMATIK

50

DUNLOPOVI INŽENIRJI PRI PNEVMATIKAH TESTIRAJO VEČ KOT 50 LASTNOSTI

3

Na standardizirani oznaki za pnevmatike, uvedeni z uredbo EU 1222/2009, bodo ovrednotene tri lastnosti pnevmatike:



Izkoristek goriva

Oznaka vas bo seznanila s prihrankom goriva glede na kotalni upor pnevmatike. Razlika med pnevmatikami razreda G in A na vozilu lahko pomeni do 7,5 % manjšo porabo goriva, s čimer v življenjski dobi pnevmatike prihranimo okrog 300 EUR*.



Oprijem na mokri podlagi

Na oznaki je podatek o absolutni zavorni poti osebnega vozila, ki po spolzki cesti vozi s hitrostjo 80 km/h. Razlika med pnevmatikami razreda F in razreda A za vozilo pomeni do 18 metrov krajšo zavorno pot, kar je enako osemkratni dolžini avtomobila Smart.



Zunanji kotalni hrup

Vrednost zunanjega kotalnega hrupa pnevmatike je izražena v decibelih (dB), na oznaki pa so zraven še eden, dva ali trije zvočni valovi. En val označuje najtišjo pnevmatiko, dva v grobem pomenita še enkrat hrupnejšo, trije pa štirikrat hrupnejšo.

* Po oceni učinka, SEC (2008) 2860, ki jo je izdelala Evropska komisija

**Primer oznake v skladu s publikacijo EU NO1222-2009, format v skladu s 1. in 2. členom Priloge II k Uredbi. Rezultati, prikazani na vzorčni oznaki EU za pnevmatike, so samo okvirni. Primer podajamo samo v splošno informativne in izobraževalne namene.

15

Neodvisne ocene pnevmatik v revijah upoštevajo 15 kriterijev.

(npr. vodljivost in zaviranje na suhi podlagi, stabilnost pri visoki hitrosti, zimske vozne lastnosti)

50

Dunloповi inženirji za vsako novost pri svojih vrhunskih pnevmatikah preizkusijo preko 50 parametrov zmogljivosti.

(npr. akvaplaning pri vožnji v ovinku in naravnost, oprijem, ostro zavijanje, vodljivost in zaviranje na snegu in ledu, notranji kotalni hrup, kilometraža)

Primer oznake v skladu s publikacijo EU NO1222-2009, format v skladu s 1. in 2. členom Priloge II k Uredbi. Rezultati, prikazani na vzorčni oznaki EU za pnevmatike, so samo okvirni. Primer podajamo samo v splošno informativne in izobraževalne namene.

125 LET INOVACIJ



1888

Prva pnevmatika

John Boyd Dunlop izumi prvo pnevmatiko, napolnjeno z zrakom.

1888



1922

Jekleno žično jedro

Z razvojem prve pnevmatike z nosilnim ogrodjem iz jeklene žice in tekstilnega korda se je življenjska doba pnevmatik trikrat podaljšala. Ta pnevmatika postane industrijski standard.

1948

Samotesnilna zmes

Dunlop uvede na notranji površini nosilnega ogrodja samotesnilno plast mehke gume. Navedena obloga je preprečevala uhajanje zraka in neverjetno zmanjšala število prebodov v pnevmatikah brez zračnice.



1962-64

Akvaplaning

Dunlop odkrije pojav, danes poznan kot akvaplaning, kar je po vsem svetu povzročilo pravo senzacijo in Dunlopovi skupini prineslo številna priznanja.

1972

Pnevmatika z jeklenim pasom

Dunlop razvije prvo pnevmatiko serije 60 z jeklenim pasom.

1959

RS5

Uvedena prva pnevmatika (RS 5) s kot rezilo ostrim dezenom tekalne plasti in najlonskim ogrodjem za večjo čvrstost in odpornost pri visoki hitrosti.

**DUNLOP
DENOVO**

1973

Denovo

Dunlop predstavi DENOVO, prvi sistem, ki obvaruje pnevmatiko pred izpadom; spremenili so zakonodajo, da so se take pnevmatike lahko uporabljale na cesti.



1998

Nov preskok v tehnologiji 'samonosnih' pnevmatik

Dunlop razvije sistem DSST, ki omogoča vožnjo s praznimi pnevmatikami, t. i. Dunlop Self-Supporting Technology.



1988

Stoletje uspehov

Dunlopova stoletnica obeležena s še eno zmago, prvim in drugim mestom v Le Mansu.

2007

Tehnologija Touch – stoletje izostrelega dirkanja

Dunlop združi več kot stoletne razvojne dosežke v tehnologiji Touch – kombinaciji inovacij, ki pripeljejo do boljšega občutenja ceste



1994

Ultra lahka pnevmatika s pasom

Dunlop predstavi prvo ultra lahko pnevmatiko s pasom, ki je za okrog 12 kilogramov zmanjšala težo vozila.

2013

Green GT

Dunlop sodeluje pri prvem prototipnem vozilu za dirke v Le Mansu z vodikovimi gorivnimi celicami.



IN KAM NAPREJ?

DUNLOP TEHNOLOGIJE

Že od nekdaj je Dunlop znan kot pionir na področju inovacij. Dunlopovi inženirji nenehno iščejo nove tehnologije, da bi bile naše pnevmatike v vsakem vremenu od vseh najbolj zmožljive.

Želimo vam zagotoviti, da bi bili ves samozavestni na cesti. Tukaj je nekaj naših prestižnih tehnoloških inovacij, ki bi vam jih radi predstavili.

ASIMETRIČEN DEZEN TEKALNE PLASTI



Asimetričen vzorec tekalne plasti daje pnevmatiki večjo odpornost proti akvaplaningu. Neprekinjeno sredinsko rebro povečuje stabilnost in preciznost. Asimetrična ureditev kanalov izboljšuje oprijem na mokri in suhi podlagi.

Prednosti

Z večjo zmožljivostjo pnevmatike pri vožnji naravnost in skozi ovinke vam bo vožnja resnično v užitek.

SPREMENLJIVO RAZMERJE MED GUMO IN KANALI



Asimetričen vzorec tekalne plasti in spremenljivo razmerje med kanali in gumo daje pnevmatiki večjo odpornost proti akvaplaningu. Masivni bloki na zunanji strani omogočajo hitro odvajanje vode brez turbulence, kar ima za posledico izjemno stabilnost v ovinku.

Prednosti

Boljši stik s cesto, večja bočna stabilnost, velika odpornost proti akvaplaningu, boljši oprijem in bolj precizno krmiljenje v zavojih.

ODVAJANJE VODE



Tako imenovani sistem Twin Hydro Paddle je izmetavanje vode brez turbulence. Voda se odvaja kot pri turbinah, brez vrtinčenja.

Prednosti

Izredno velika odpornost proti akvaplaningu. Preprečuje vrtinčenje vode, da je njeno odvajanje v ekstremnih pogojih bolj učinkovito.

ZGRADBA Z NESKONČNIM PASOM (JLB)



Tehnologija hibridne obloge (Hybrid Overlay Technology), ki zmanjšuje deformacije po obodu pnevmatike pri visoki hitrosti.

Prednosti

Velika stabilnost pri visoki hitrosti, enakomerna obraba in zelo velika trpežnost.

SISTEM S ŠTEVILNIMI LAMELAMI



Vozne razmere pozimi se lahko zelo spreminjajo, tudi med eno samo vožnjo. Različne razmere, od mraza in suhega vremena do snega ali dežja, pomešanega s snegom, postavljajo pnevmatikam zelo visoke zahteve.

Prednosti

Enake vozne lastnosti v različnih zimskih razmerah.

SPECIFIČEN SISTEM NASEDA NOGE



Specifičen sistem naseda noge povečuje trdnost zveze med avtoplaščem in platiščem, da ima voznik kar največji nadzor in vožnjo občuti kot precej bolj precizno. Tako kot čvrsti oprijem volana z rokami tudi to zagotavlja boljši nadzor nad vozilom in omogoča izredno odzivnost na cestišče.

Prednosti

Boljša odzivnost na cestišče, bolj stabilna in precizna vožnja.

TEKALNA PLAST Z VEČ RADIJI (MRT)



Zasnova MRT zajema deset različnih radijev in je zato bolj precizna. Zato lahko jamčimo za izjemno učinkovito razporeditev pritiska naležne ploskve na podlago. Prehod z vožnje naravnost v ovine je bolj gladek, kar pomeni bolj precizno in progresivno odzivanje.

Prednosti

Nedvomna prednost je občutno boljši nadzor nad obliko naležne ploskve v najrazličnejših pogojih vožnje. MRT nudi tudi odlično vodljivost na suhi in mokri podlagi in večji nadzor nad vozilom pri zavijanju.

VLAKNATA KAŠA KEVLAR®



Vlaknata kaša Kevlar® v polnilu nad jedrom bočnice. Rezultat je bolj toga bočnica, celo oziroma zlasti pri delovni temperaturi.

Prednosti

Povečana odzivnost na cesto in preciznost vožnje.

MAKSIMALNI TEMPERATURNI RAZPON ZAŠČITE PLATIŠČA (MFS)



Dunlopov sistem MFS (maximum flange shield) je nekakšna zaščita roga platišča. Avtoplašč ima po obodu, na spodnjem delu bočnice nad rogom platišča profil iz gume, ki predstavlja področje blaženja.

Prednosti

Zaščita, ki varuje platišča iz dragih zlitin pred poškodbami na robnikih.

ZMES Z DVOJNO SILIKO



Zmes z dvojno siliko jamči za nizko stopnjo obrabe. Zaradi izjemnih lastnosti pri pospeševanju vozila vam bo občutno povečala užitek v vožnji.

Prednosti

Vrhunsko zaviranje in pospeševanje, odlična vodljivost v letnih in zimskih pogojih, dober oprijem, nizka obraba, širok razpon uporabe.

BOLJ SPLOŠČEN PROFIL TEKALNE PLASTI



Novo generacijo Dunlopovih pnevmatik odlikuje bolj sploščen profil tekalne plasti s 4 - 8 % večjo naležno površino, odvisno od dimenzije in tipa pnevmatike. Bolj sploščen profil z večjo naležno površino prinaša večjo stabilnost in boljše povratne informacije s ceste, kar pnevmatiki omogoča hitrejši in bolj precizen odziv.

Prednosti

Večja stabilnost in preciznost krmiljenja preprečuje žagasto obrabo, omogoča izredno stabilno in precizno vožnjo v ovinku ter odličen oprijem na suhi podlagi.

NANODELCI



Zmes tekalne plasti s primesjo nanodelcev za dirkalne pnevmatike. Zmes, izboljšana s smolo in polimerom, je pri pnevmatikah za avto-moto šport dokazala odličen oprijem na suhih in mokrih cestah.

Prednosti

Vrhunski oprijem, precizno zaviranje, boljši oprijem na suhi in mokri podlagi, bolj učinkovito zaviranje na suhi in mokri podlagi, nižja obraba.

PRILAGODLJIVA ZMES



Tehnologija zmesi, pri kateri se uporabljajo polimeri s koreninami v motošportu, da se zmes bolje prilagaja površinski strukturi ceste. Zaradi boljšega stika na mikroravni je boljši tudi splošen stik pnevmatike s cesto.

Prednosti

Odličen oprijem in zavorna zmožljivost.

V-KANALI



Skupaj z osnovnimi kanali ustvarjajo fino mrežo, v katero se ujame sneg, učinek trenja v stiku snega pa ustvari boljši oprijem med vodenjem vozila, pospeševanjem in zaviranjem.

Prednosti

Odličen bočni oprijem na snegu.

ZMES SILIKA-PLUS



Gumena zmes silika-plus ima korenine v avto-moto športu in zagotavlja boljše razprševanje vode ter odličen oprijem.

Prednosti

Izjemne lastnosti pri zaviranju in pospeševanju, odličen oprijem, nizka obraba.

BLOKI ZA BOLJ UČINKOVITO ZAVIRANJE



Bloki z visoko trdoto, ki ohranjajo togost pnevmatike, ko nanjo delujejo sile zaviranja. Povečana togost pripomore k zagotavljanju stika s cesto med zaviranjem pri visoki hitrosti.

Prednosti

Krajša zavorna pot, še zlasti pri visoki hitrosti.

FUNKCIONALNI POLIMERI



Funkcionalni polimeri v zmesi tekalne plasti zagotavljajo boljše vozne lastnosti pri nizkih temperaturah, saj izboljšujejo oprijem v hudem mrazu.

Prednosti

Izjemen oprijem pri nizkih temperaturah.

SISTEM 4D LAMEL



Pri sistemu 4D-lamel je vzorec razdeljen na številne bloke, ki povečujejo trenje in stabilnost pri vožnji skozi ovinke. Sistem prinaša izjemen bočni oprijem na snegu.

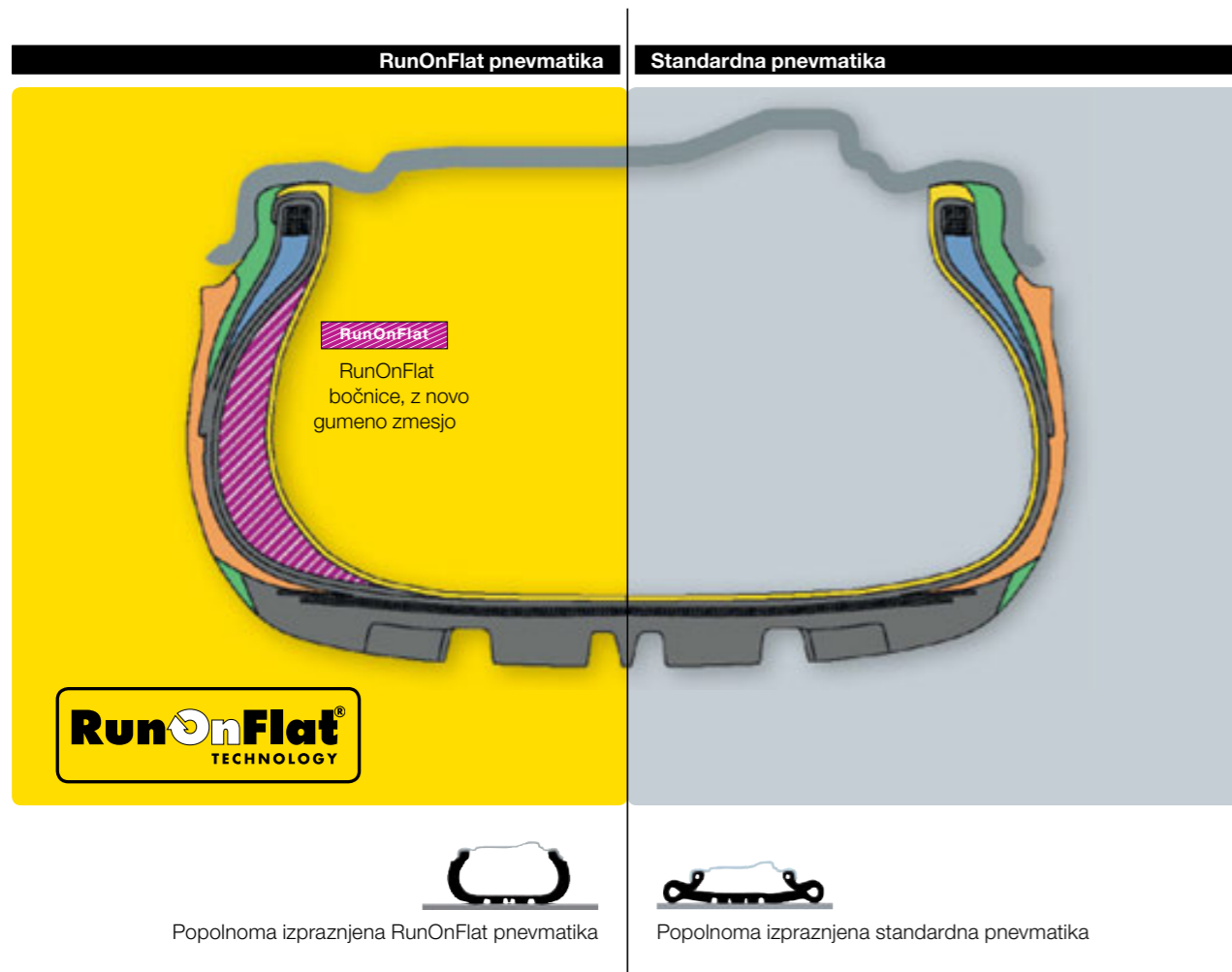
Prednosti

Vrhunsko vodenje vozila skozi ovinke, tudi na snegu.

TEHNOLOGIJE PNEVMATIK

RUN ON FLAT TEHNOLOGIJA (ROF)

Dunlopova tehnologija praznovoznih pnevmatik RunOnFlat nam omogoča, da po predrtju ali razpoku pnevmatike prevozimo do 80 km. Pnevmatike RunOnFlat imajo ojačane bočnice, da tudi popolnoma prazne ohranijo mobilnost.



Varnostno opozorilo

Pnevmatike Dunlop RunOnFlat se lahko montirajo samo na vozila, namenjena za uporabo s praznovoznimi pnevmatikami in opremljena s funkcionalno napravo, ki opozori na padec tlaka v pnevmatiki, npr. Dunlop WARNAIR. Največje razdalje 80km (50 milj) in najvišje dovoljene hitrosti 80 km/h (50 milj/h) se ne sme prekoračiti. Oglejte si tudi priročnik za vaše vozilo, saj se priporočila avtomobilskega proizvajalca v nekaterih primerih lahko razlikujejo od Dunlopovih.

AKADEMIJA VOŽNJE AMG



DUNLOP Z NAVDUŠENJEM OZNANJA, DA BO V LETU 2015 SODELOVAL S SVETOVNO PRIZNANO AKADEMIJO VOŽNJE AMG.

To novo, ekskluzivno partnerstvo temelji na že do sedaj uspešnih odnosih z znamko AMG. Že od leta 2011 je Dunlop ključni tehnološki partner AMG Customer Motorsport. V tistem času je naša zveza uživala na progi precejšnje slavo, h kateri je pripomogla tudi izjemna zmaga na 24-urni dirki na Nürburgringu.

To znamenito nemško dirkališče je, tako kot sta Le Mans in Spa, za človeka in vozilo skrajna preizkušnja. Prav zato je izbira pnevmatik nadvse pomembna. Ta ure in ure trajajoča intenzivna dirka zahteva izredno hitro vožnjo in veliko vzdržljivost, zato so ji kos samo najbolj trpežni in napredni proizvodi. In natanko to je tisto, zaradi česar je AMG Customer Motorsport namenil svoje zaupanje Dunlopu.

Zdaj, ko je tako tehnološki partner kot tudi uradni dobavitelj pnevmatik za Akademijo vožnje AMG, je Dunlop pripravljen na še en velik izziv. Akademija daje največ, kar bi si nekdo lahko želel od usposabljanja za motorizirani šport; ne samo, da neuradne dirkače posede za volan visokozmogljivih Mercedesov AMG, pošlje jih tudi na najzahtevnejše in najbolj slikovite dirkalne proge na tem planetu. Del tega edinstvenega usposabljanja poteka tudi na neprizanesljivem snegu in ledu arktičnega kroga.

Cilj Akademije je nekaj izbrancem omogočiti skrajne vozne užitke – prav zato se je AMG odločil za najzahtevnejše in tehnološko najnaprednejše pnevmatike na svetu iz Dunlopa. Z AMG-jem nas družijo avtomobilska strast in veselimo se že užitkov, ki nam jih bo prineslo to vznemirljivo partnerstvo.

A TECHNOLOGY PARTNER OF
AMG
CUSTOMER SPORTS

CILJ JE ZASTAVLJEN. IN DOSEŽEN.



ZDAJ Z
A A
OZNAKO*

SPORT BLURESPONSE

**Dunlop Sport BluResponse
zdaj tudi z oznako AA.**

Radi imamo izzive. Zato smo pnevmatiko Dunlop Sport BluResponse še izboljšali. Zdaj se določene dimenzije pnevmatik* ponašajo z dvojno A-oznako, tako za oprijem na mokri podlagi kot za izkoristek goriva, kar je najvišja možna ocena po EU standardih označevanja.

 **DUNLOP**
FOREVER FORWARD

* 4 od 64 dimenzij so dobile oceno A za oprijem na mokri podlagi in izkoristek goriva ter) zvočni val - 68 db za zunanji kotalni hrup po Regulativi (EK) Št. 1222/2009. Večina dimenzij je dobila oceno A za oprijem na mokri podlagi, oceno B za izkoristek in) zvočni val - 68 db za zunanji kotalni hrup. Ocene se lahko razlikujejo glede na dimenzijo. Za več informacij obiščite www.dunlop.si

LETNE POTNIŠKE PNEVMATIKE

Dunlop nudi širok izbor visokozmogljivih in vrhunskih pnevmatik, s katerimi zadovoljuje potrebe ljubiteljev vožnje. Vse pnevmatike so tako zasnovane, da prinašajo neprekosljivo zmogljivost in vodljivost, kar voznikom zagotavlja kar največji užitek v vožnji, ne glede na to, kakšna je cesta in kakšne so vremenske razmere.

V tej brošuri je splošen pregled ponudbe, pri čemer so izpostavljene značilnosti in prednosti posameznih pnevmatik ter navedene dimenzije, ki so na voljo. Za dodatne informacije in podatke o razpoložljivosti naših proizvodov se obrnite na najbližjega Dunlopovega predstavnika.



VODNIK ZA UPORABO POTNIŠKIH PNEVMATIK

Hitrostni razred	T	H	V	W	Y	ZR
Hitrost (km/h)	190	210	240	270	300	> 240
Sport Maxx Race						
Sport Maxx RT						
Sport BluResponse						
SP Sport FastResponse						
SP Street Response 2						

ZNAČILNOSTI PNEVMATIKE:



LETNA
PNEVMATIKA



ULTRA ZMOGLJIVA
PNEVMATIKA



CELOLETNA
PNEVMATIKA



VISOKOZMOGLJIVA
PNEVMATIKA



STANDARDNA
PNEVMATIKA

 **DUNLOP**
FOREVER FORWARD

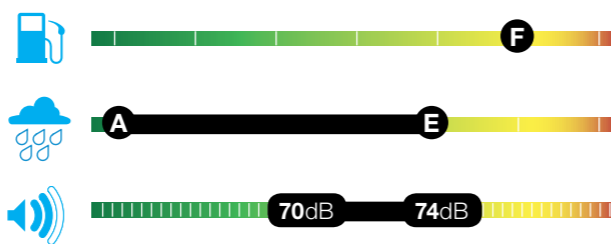


SPORT MAXX *Race*

Pnevmatika Dunlop Sport Maxx Race omogoča izjemen oprijem in učinkovito zaviranje na suhi vozni podlagi, tako na dirkalni stezi kot na cesti. Zelo oprijemljiva dirkalna zmes s koreninami v Dunlopovi tehnologiji za dirkalne pnevmatike bo vašemu avtomobilu omogočila čvrst oprijem podlage in učinkovito zaviranje. Pnevmatika je sicer prilagojena za dirkalno stezo, vendar je homologirana tudi za cestno vožnjo.



OCENE NA OZNAKI EU ZA PNEVMATIKE



TEHNIČNI PODATKI

DIMENZIJE: 19" → 20"

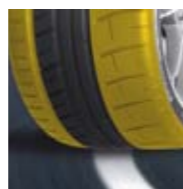
HITROSTNI RAZRED: Y

ZNAČILNOSTI PNEVMATIKE



NATANČNO KRMILJENJE IN SMERNA STABILNOST

Uživajte v natančnem zavijanju in zanesljivem vodenju vozila. Hibridna obloga zmanjšuje deformacijo pnevmatike pri veliki hitrosti ter s tem olajšuje krmiljenje in povečuje stabilnost.



BOLJŠI OPRIJEM V OVINKU

Tekalna plast se ponaša z visokimi rebri pod kotom, ki povečujejo bočno togost pnevmatike in s tem vaš nadzor nad vozilom pri zavijanju. Masivni bloki na zunanji rami pnevmatike povečujejo oprijem v ovinku.



VELIKA ZANESLJIVOST NA MOKRI PODLAGI

Čeprav so izboljšave namenjene vožnji po suhi podlagi, se Sport Maxx Race dobro obnese tudi v mokrem. V asimetričnem dezeniu tekalne plasti so štirje notranji kanali, ki odlično odvajajo vodo in s tem zmanjšujejo nevarnost akvaplaninga.

IZBRANA ZA PRVO OPREMO



DIMENZUJE: 20"

Mercedes-Benz
DIMENZUJE: 19"Porsche
DIMENZUJE: 20"

Glede tlaka v pnevmatikah vedno upoštevajte priporočila proizvajalca avtomobila. Ker so tehnične značilnosti pnevmatike Sport Maxx Race prilagojene za vrhunsko zmogljivost na suhi podlagi, voznikom priporočamo, da so v mokrem previdni in zmanjšajo hitrost.

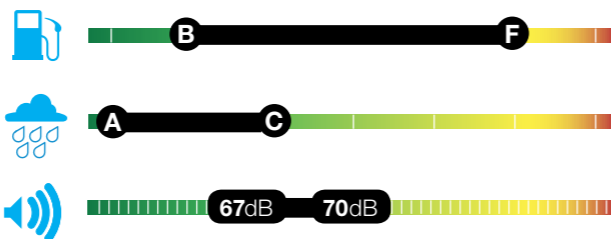




Pnevmatika Dunlop Sport Maxx RT s svojim športnim oprijemom in zavrno zmogljivostjo omogoča pravo doživetje dinamične vožnje.



OCENE NA OZNAKI EU ZA PNEVMATIKE



TEHNIČNI PODATKI

DIMENZIJE: 16" → 22" HITROSTNI RAZRED: V, W, Y

ZNAČILNOSTI PNEVMATIKE

IZJEMEN OPRIJEM
S svojo tehnologijo prilagodljive zmesi Sport Maxx RT prinaša odličen oprijem na mokri in suhi podlagi. Polimeri s koreninami v motoriziranem športu se prilagajajo vozni površini ter s tem izboljšujejo stik pnevmatike s cesto in oprijem.

RAMENSKI BLOKI
Masivni bloki na zunanji rami za večjo stabilnost.

KRAJŠA ZAVORNA POT PRI VELIKI HITROSTI NA AVTOCESTAH
Dunlopovi inovativni bloki za učinkovito zaviranje zagotavljajo kratko zavorno pot pri hitri vožnji. Ti izredno togi bloki so bili zasnovani za športno vožnjo in med delovanjem zavorne sile izboljšujejo stik pnevmatike s cesto.

ZASNOVA ZA BOLJŠI IZKORISTEK GORIVA
Pnevmatika Sport Maxx RT ima lahko zgradbo, ki zmanjšuje njen kotalni upor – obenem pa tudi porabo goriva in izpuste CO₂.

IZBRANA ZA PRVO OPREMO



NEODVISNI TESTI



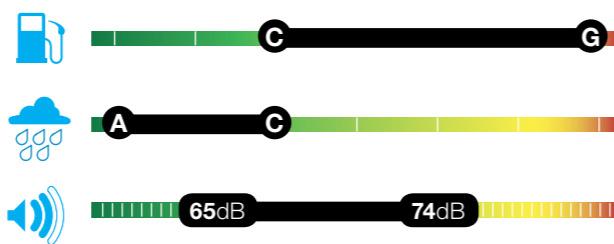


SP SPORT MAXX^{GT}

Dunlop SP Sport Maxx GT je na dirkah preizkušena pnevmatika, ki zagotavlja izjemen oprijem na suhi podlagi.



OCENE NA OZNAKI EU ZA PNEVMATIKE



TEHNIČNI PODATKI

DIMENZIJE: 17" → 22" HITROSTNI RAZRED: V, Y, W, Z

ZNAČILNOSTI PNEVMATIKE

NATANČNO VODENJE IN VELIKA ODZIVNOST
 Dunlopova tehnologija Touch združuje več naprednih lastnosti, ki omogočajo natančno in odzivno vožnjo. Zaradi bolj sploščenega profila tekalne plasti je naležna površina pnevmatike večja, kar vodi k natančnejšemu zavijanju in večji odzivnosti na cesto.

STABILNOST PRI VISOKI HITROSTI IN V OVINKU
 SP Sport Maxx GT tudi pri veliki hitrosti na avtocesti ohrani svojo obliko, zaradi česar je bolj stabilna in odporna proti obrabi. Pritisk je enakomerno razporejen po celi naležni ploskvi, kar omogoča gladek prehod z ravnega dela ceste v ovinek.

NEODVISNI TESTI

TESTURTEIL
 EMPFEHLENSWERT
 Dunlop SP Sport Maxx GT
 235/35 ZR 19 + 235/30 ZR 19
 Ausgabe 04/2008

TESTURTEIL
 EMPFEHLENSWERT
 Dunlop SportMaxx GT
 235/35 R 19
 11 Reifen im Test
 Ausgabe 04/2010

TESTURTEIL
 EMPFEHLENSWERT
 Dunlop Sport Maxx GT
 242/40 R 18 93T
 7 Reifen im Test
 Ausgabe 4/2011

auto motor sport
 TESTURTEIL
 EMPFEHLENSWERT
 Dunlop SP Sport Maxx GT
 235/35 R 18
 Ausgabe April 2009

sport auto
 Testurteil | Ausgabe 04/2009
 Empfehlenswert
 Dunlop SP Sport Maxx GT
 225/40 ZR 18 + 255/35 ZR 18

Auto Bild
 SP Sport Maxx GT
 7 Reifen im Test
 Gut
 Getestete Reifengrößen
 235/30 R 18 88V UK
 235/35 R 19 88V UK
 sportscars

IZBRANA ZA PRVO OPREMO

Audi DIMENZIJE: 18" → 21"
Mercedes-Benz DIMENZIJE: 17" → 20"
BMW DIMENZIJE: 19"
VW DIMENZIJE: 17" → 19"
JAGUAR DIMENZIJE: 19" → 20"
Bentley DIMENZIJE: 20"
SEAT DIMENZIJE: 18"





SP SPORT MAXX

Dunlop SP Sport Maxx je na dirkah preizkušena pnevmatika, ki omogoča visokozmogljivim športnim avtomobilom maksimalen oprijem.



OCENE NA OZNAKI EU ZA PNEVMATIKE



TEHNIČNI PODATKI

DIMENZIJE: 16" → 22"

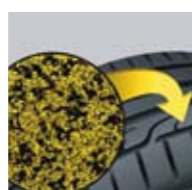
HITROST. RAZRED: H, V, W, Y, Z

ZNAČILNOSTI PNEVMATIKE



IZJEMNA VODLJIVOST NA SUHI IN MOKRI PODLAGI

Za tako izjemnimi voznimi lastnostmi pnevmatike SP Sport Maxx se skriva Dunlopo-va tehnologija Touch. Pritisk je enakomerno razporejen po pnevmatiki, zato je več gume v stiku z vozno površino. Prehod z ravnega dela ceste v ovinek je gladek, da lahko bolje občutite cesto in imate več časa, da se primerno odzovete.



IZJEMNE LASTNOSTI PRI ZAVIRANJU IN POSPEŠEVANJU

Na dirkalni stezi preizkušena gumena zmes zagotavlja odličen oprijem na suhi in mokri cesti. Pospeševanje je hitrejše in zavorni čas krajši. Ta trpežna zmes se počasi obrablja, zato s pnevmatiko lahko prevozite številne kilometre.



VELIKA ODPORNOST PROTI AKVAPLANINGU

Pnevmatika SP Sports Maxx se odlično obnese v deževnem vremenu. Posebni predeli učinkovito odvajajo vodo izpod naležne ploskve pnevmatike, kar na cestah, namočenih od dežja, zmanjšuje nevarnost akvaplaninga.



STABILNOST IN UDOBJE

Uživajte v gladki in natančni vožnji, ki jo omogoča čvrsto osrednje rebro v deženu pnevmatike. Dezen tekalne plasti zmanjšuje hrup, zato je vožnja tišja in udobnejša.

IZBRANA ZA PRVO OPREMO



Audi
DIMENZIJE:
16" → 17"



VW
DIMENZIJE:
16" → 17"



SEAT
DIMENZIJE:
16"



Opel
DIMENZIJE:
17"



MASERATI
DIMENZIJE:
17"



JAGUAR
DIMENZIJE:
20"



LEXUS
DIMENZIJE:
17"

NEODVISNI TESTI



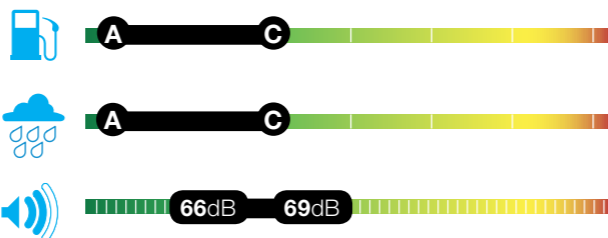


sport bluresponse

Nova pnevmatika Dunlop Sport BluResponse s polimeri, razvitimi za dirkalne potrebe, prinaša oprijem na mokri podlagi razreda A, obenem pa ima izjemno majhen kotalni upor, ki pripomore k majhni porabi goriva.



OCENE NA OZNAKI EU ZA PNEVMATIKE



TEHNIČNI PODATKI

DIMENZIJE: 14" → 17" HITROSTNI RAZRED: H, V, W

ZNAČILNOSTI PNEVMATIKE

A **RAZRED A ZA OPRIJEM NA MOKRI PODLAGI**
 Najvišja ocena, ki jo pnevmatika po Uredbi EU o označevanju lahko doseže za oprijem na mokri podlagi.

ZMES ZA MOKRO PODLAGO, IZPELJANA IZ VRHUNSKIH PNEVMATIK
 Pnevmatika Sport BluResponse je izdelana iz polimerne zmesi, ki omogoča, da se vaš avto bolje oprime mokre ceste in je bolj vodljiv. Široki kanali v osrednjem delu tekalne plasti učinkovito odvajajo vodo in s tem zmanjšujejo nevarnost akvaplaninga.

BLOKI ZA BOLJ UČINKOVITO ZAVIRANJE
 Dunlopovi inovativni bloki za učinkovito zaviranje zmanjšujejo zavorno pot na mokrih in suhih cestah. Ti izredno togi bloki so bili zasnovani za športno vožnjo in med delovanjem zavorne sile izboljšujejo stik pnevmatike s cesto.

OPTIMALNA ZGRADBA
 Izpopolnjena zgradba zmanjšuje težo pnevmatike, kar ji daje manjši kotalni upor in prinaša prihranek pri gorivu. Zaprti kanali na ramenskem delu pnevmatike dušijo hrup, da je vožnja tišja in bolj udobna.

IZBRANA ZA PRVO OPREMO



NEODVISNI TESTI

OAMTC TEST Sommerreifen 2014: SEHR EMPFEHLENSWERT
 ADAC: DUNLOP Sport BluResponse: gut (2,2)
 Dunlop Sport BluResponse: sehr empfehlenswert
 auto motor sport: Empfehlenswert
 VORBILDLICH 2014: Dunlop Sport BluResponse
 TESTURTEIL: Dunlop Sport BluResponse: sehr empfehlenswert
 BEST BUY 2014: Dunlop Sport BluResponse
 TEST-SIEGER GYU: Dunlop Sport BluResponse
 TESTSIEGER: Dunlop Sport BluResponse
 TESTSIEGER SEHR GUT: Dunlop Sport BluResponse
 gute Fahrt: Gut+
 ACE TEST: Testsieger
 Stiftung Warentest: GUT (2,1)



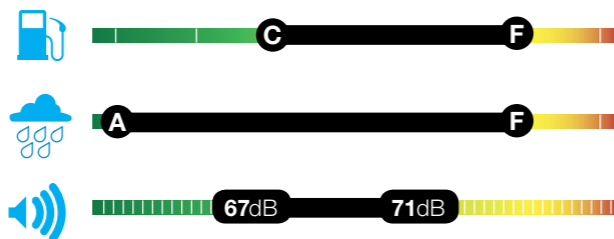


SP SPORT FASTRESPONSE

Pnevmatika Dunlop Sport SP FastResponse omogoča občutenje ceste in s tem odzivno vožnjo po mokri in suhi podlagi.



OCENE NA OZNAKI EU ZA PNEVMATIKE



TEHNIČNI PODATKI

DIMENZIJE: 14" → 17" HITROSTNI RAZRED: T, H, V, W, Y

ZNAČILNOSTI PNEVMATIKE



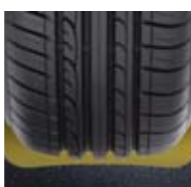
ODLIČNO OBČUTENJE CESTE IN ODZIVNOST

Po zaslugi tehnologije Dunlop Touch, ki ji daje vrsto odličnih lastnosti, omogoča bolj občuteno in odzivno vožnjo. Zaradi bolj sploščenega profila tekalne plasti je več gume v stiku s podlago, da lahko vozilo natančno vodimo po mokrih in suhih cestah. Povezava med pnevmatikami in platiščem je okrepljena in tako bolje občutimo cesto.



PRVOVRSTNE LASTNOSTI V DEŽEVNEM VREMENU

Uživajte v zanesljivi vožnji po mokrih cestah. Za SP Sport FastResponse so značilni široki kanali, po katerih se v deževnem vremenu učinkovito odvaja voda in tako zmanjša nevarnost akvaplaninga. Zmes tekalne plasti vsebuje veliko silike, zaradi česar se pnevmatika bolje oprime mokre ceste, posledica pa je krajša zavorna pot.



ODLIČEN NADZOR NAD VOZILOM V OVINKU

Zaradi boljšega občutenja ceste se pnevmatika hitreje odzove na naše pomike krmila pri spreminjanju smeri vožnje. Asimetrična tekalna plast s togim ramenskim blokom ohranja stabilnost vozila v ovinkih. Pritisk je enakomerno razporejen po celi naležni ploskvi, kar omogoča gladek prehod z ravnege dela ceste v ovinek.



DOBER IZKORISTEK GORIVA IN VISOKA KILOMETRAŽA

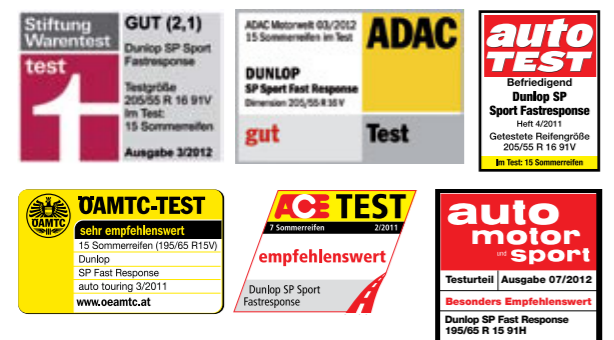
Zmes tekalne plasti je tako zasnovana, da so energijske izgube čim manjše – tako ima daljšo življenjsko dobo in obenem omogoča prihranek pri gorivu.

IZBRANA ZA PRVO OPREMO



DIMENZIJE: 15" → 17" DIMENZIJE: 15" → 17" DIMENZIJE: 16" DIMENZIJE: 15" DIMENZIJE: 16" DIMENZIJE: 15" DIMENZIJE: 17"

NEODVISNI TESTI

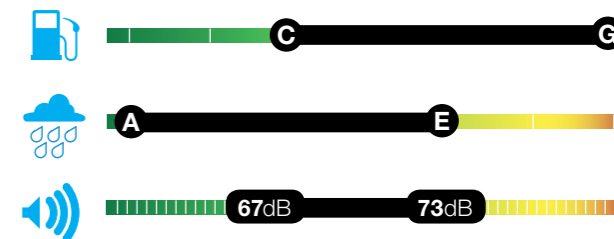


SP SPORT 01

Pnevmatika s številnimi talenti za avtomobile srednjega in prestižnega razreda.



OCENE NA OZNAKI EU ZA PNEVMATIKE



TEHNIČNI PODATKI

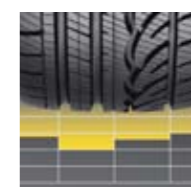
DIMENZIJE: 14" → 20" HITROSTNI RAZRED: T, H, V, W, Y

ZNAČILNOSTI PNEVMATIKE



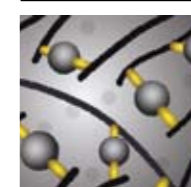
IZVRSTNE VOZNE LASTNOSTI V RAZLIČNIH RAZMERAH

SP Sport 01 je inovativna pnevmatika, v kateri so združene vse tri ključne lastnosti, ki določajo zmogljivost pnevmatike. Asimetričen dezen je razdeljen na tri različne predele, ki skrbijo za brezhibno ravnotežje med športno vodljivostjo, veliko odpornostjo proti akvaplaningu in gladko, udobno vožnjo.



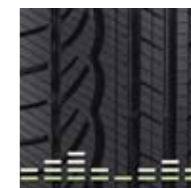
VODLJIVOST PRI VELIKI HITROSTI

Doživite gladko in stabilno vožnjo na avtocesti. Pnevmatika tudi pri veliki hitrosti ohrani svojo obliko in vam tako omogoča odličen nadzor nad vozilom pri spreminjanju smeri vožnje. Asimetričen dezen tekalne plasti povečuje stabilnost vozila na ravnih predelih ceste in v ovinkih.



BOLJŠI OPRIJEM NA MOKRI PODLAGI

Zmes tekalne plasti z veliko količino silike zagotavlja visoko raven oprijema in veliko zavorno zmogljivost v mokrem in suhem vremenu. Posebni bloki v tekalni plasti tudi v močnem dežju učinkovito razpršujejo vodo.



TIHA IN UDOBNA VOŽNJA

Uživajte v tišji vožnji, za katero bo z blaženjem motečih zvočnih frekvenc poskrbel dezen pnevmatike z bloki. Dezen tekalne plasti je izpopolnjen in se enakomerno obrablja, povečuje udobje med vožnjo in zagotavlja pnevmatiki daljšo življenjsko dobo.

IZBRANA ZA PRVO OPREMO



DIMENZIJE: 17" DIMENZIJE: 16" → 19" DIMENZIJE: 18" DIMENZIJE: 15" → 18" DIMENZIJE: 15" → 17" DIMENZIJE: 16" → 18" DIMENZIJE: 15" → 17" DIMENZIJE: 15" DIMENZIJE: 18" → 19" DIMENZIJE: 15" → 18" DIMENZIJE: 15"

NEODVISNI TESTI



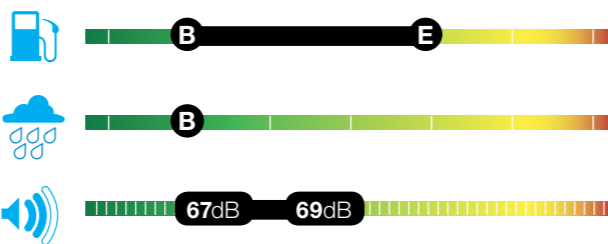


STREET RESPONSE 2

Dunlop StreetResponse 2 je nova generacija standardnih letnih pnevmatik; njene vozne lastnosti nosijo Dunlopov podpis in jo uvrščajo med kakovostne pnevmatike, namenjene izpolnjevanju potreb manjših avtomobilov.



OCENE NA OZNAKI EU ZA PNEVMATIKE



TEHNIČNI PODATKI

DIMENZIJE: 13" → 15"

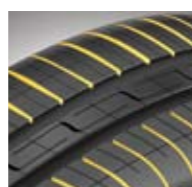
HITROSTNI RAZRED: T

ZNAČILNOSTI PNEVMATIKE



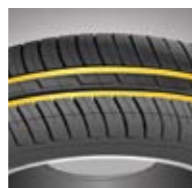
KRAJŠA ZAVORNA POT NA MOKRI PODLAGI

Zaobljena naležna ploskev pomaga, da pnevmatika lažje prodre skozi plast vode, in tako zagotavlja boljši oprijem na mokrih cestah.



KRAJŠA ZAVORNA POT NA SUHI PODLAGI

Kanali na stranskem delu pnevmatike pripomorejo h krajši zavorni poti na mokrih in suhih cestah.



DVOJNI KANALI PO OBODU PLAŠČA

Dvojni kanali po obodu plašča pripomorejo k boljšemu oprijemu v mokrem.



LETNE PNEVMATIKE 4X4/SUV

Razvoj sodobnih športnih terencev (SUV) gre naprej s takšno nagljo, da je njihova zmogljivost že skoraj na ravni manjših športnih avtomobilov. Dovolj je, če si pogledate Porsche Cayenne ali BMW X5, in takoj vam bo jasno, da vznemirljiva vožnja še zdaleč ni več samo privilegij klasičnih športnih avtomobilov.

In prav zato je vsaka pnevmatika Dunlop tako zasnovana, da omogoča odzivno, vznemirljivo vožnjo s katerim koli avtomobilom in na kakršni koli cesti.

V tej brošuri je splošen pregled ponudbe, pri čemer so izpostavljene značilnosti in prednosti posameznih pnevmatik ter navedene dimenzije, ki so na voljo.

VODNIK ZA UPORABO PNEVMATIK 4X4/SUV

Hitrostni razred	Q	R	S	T	H	V	W	Y	ZR
Hitrost (km/h)	160	170	180	190	210	240	270	300	> 240
SP QuattroMaxx									
Grandtrek AT3									
Grandtrek Touring A/S									

■ Celoletne pnevmatike

ZNAČILNOSTI PNEVMATIKE:



LETNA
PNEVMATIKA



CELOLETNA
PNEVMATIKA



SUV PNEVMATIKA



4X4 PNEVMATIKA

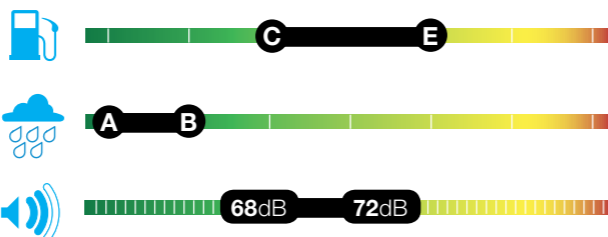


SP QUATTRO MAXX

Pnevmatika Dunlop SP QuattroMaxx vam pri vožnji z visokozmogljivimi športnimi terenci zagotavlja preciznost in vozne užitke, značilne za športne avtomobile.



OCENE NA OZNAKI EU ZA PNEVMATIKE



TEHNIČNI PODATKI

DIMENZIJE: 17" → 20"

HITROSTNI RAZRED: Y,W

ZNAČILNOSTI PNEVMATIKE



DOBER OPRIJEM NA MOKRIH IN SUHIH CESTAH

Zmes tekalne plasti z dvojno siliko (t.i. Dual Silica compound) zagotavlja visoko raven oprijema in veliko zavorno zmogljivost v mokrem in suhem vremenu. Zmes se tudi počasi obrablja, kar pomeni, da lahko prevozite več kilometrov, preden je treba pnevmatike zamenjati.



VELIKA ODPORNOST PROTI AKVAPLANINGU

Po globokih in širokih kanalih v tekalni plasti se voda učinkovito odstranjuje izpod naležne ploskve pnevmatike, da lahko ohranite nadzor nad vozilom tudi v skrajnih razmerah v dežju.

IZBRANA ZA PRVO OPREMO

DIMENZUJE:
21"

NEODVISNI TESTI





SP SPORT MAXX

Pnevmatika Dunlop Sport Maxx RT prinaša oprijem in vodljivost na najvišji ravni in s tem maksimalen užitek v vožnji. Za visokozmogljive športne avtomobile.



OCENE NA OZNAKI EU ZA PNEVMATIKE



TEHNIČNI PODATKI

DIMENZIJE: 18" → 21"

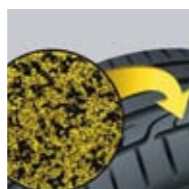
HITROSTNI RAZRED: V, W, Y, Z

ZNAČILNOSTI PNEVMATIKE



IZJEMNA VODLJIVOST NA SUHI IN MOKRI PODLAGI

Za tako izjemni voznimi lastnostmi pnevmatike SP Sport Maxx se skriva Dunlopo-va tehnologija Touch. Pritisk je enakomerno razporejen po pnevmatiki, zato je več gume v stiku z vozno površino. Prehod z ravnege dela ceste v ovinek je gladek, da lahko bolje občutite cesto in imate več časa, da se primerno odzovete.



IZJEMNE LASTNOSTI PRI ZAVIRANJU IN POSPEŠEVANJU

Na dirkalni stezi preizkušena gumena zmes zagotavlja odličen oprijem na suhi in mokri cesti. Pospeševanje je hitrejše in zavorni čas krajši. Ta trpežna zmes se počasi obrablja, zato s pnevmatiko lahko prevozite številne kilometre.



VELIKA ODPORNOST PROTI AKVAPLANINGU

Pnevmatika SP Sports Maxx se odlično obnese v deževnem vremenu. Posebni predeli učinkovito odvajajo vodo izpod naležne ploskve pnevmatike, kar na cestah, namočenih od dežja, zmanjšuje nevarnost akvaplaninga.



STABILNOST IN UDOBJE

Uživajte v gladki in natančni vožnji, ki jo omogoča čvrsto osrednje rebro v dezeniu pnevmatike. Dezen tekalne plasti zmanjšuje hrup, zato je vožnja tišja in udobnejša.

IZBRANA ZA PRVO OPREMO



DIMENZIJE: 20" → 21"



DIMENZIJE: 19" → 20"



DIMENZIJE: 20" → 21"



SP SPORT 01

Dunlop SP Sport 01 je visokozmogljiva pnevmatika z odličnim ravnotežjem med športnimi voznimi lastnostmi, zmogljivostjo v mokrem in voznim udobjem.



OCENE NA OZNAKI EU ZA PNEVMATIKE



TEHNIČNI PODATKI

DIMENZIJE: 16" → 20"

HITROSTNI RAZRED: H, V

ZNAČILNOSTI PNEVMATIKE



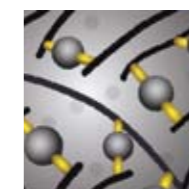
IZVRSTNE VOZNE LASTNOSTI V RAZLIČNIH RAZMERAH

SP Sport 01 je inovativna pnevmatika, v kateri so združene vse tri ključne lastnosti, ki določajo zmogljivost pnevmatike. Asimetričen dezen je razdeljen na tri različne predele, ki skrbijo za brezhibno ravnotežje med športno vodljivostjo, veliko odpornostjo proti akvaplaningu in gladko, udobno vožnjo.



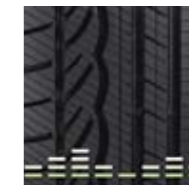
VODLJIVOST PRI VELIKI HITROSTI

Doživite gladko in stabilno vožnjo na avtocesti. Pnevmatika tudi pri veliki hitrosti ohrani svojo obliko in vam tako omogoča odličen nadzor nad vozilom pri spreminjanju smeri vožnje. Asimetričen dezen tekalne plasti povečuje stabilnost vozila na ravnih predelih ceste in v ovinkih.



BOLJŠI OPRIJEM NA MOKRI PODLAGI

Zmes tekalne plasti z veliko količino silike zagotavlja visoko raven oprijema in veliko zavorno zmogljivost v mokrem in suhem vremenu. Posebni bloki v tekalni plasti tudi v močnem dežju učinkovito razpršujejo vodo.



TIHA IN UDOBNA VOŽNJA

Uživajte v tišji vožnji, za katero bo z blaženjem motečih zvočnih frekvenc poskrbel dezen pnevmatike z bloki. Dezen tekalne plasti je izpopolnjen in se enakomerno obrablja, povečuje udobje med vožnjo in zagotavlja pnevmatiki daljšo življenjsko dobo.

IZBRANA ZA PRVO OPREMO



DIMENZIJE: 17"



DIMENZIJE: 17"



DIMENZIJE: 17" → 18"





SP SPORT MAXX^{GT}

Izjemen oprijem in odzivnost na suhi podlagi za športno vožnjo z vozili SUV.



OCENE NA OZNAKI EU ZA PNEVMATIKE



TEHNIČNI PODATKI

DIMENZIJE: 17" → 23"

HITROSTNI RAZRED: W, Y, Z

ZNAČILNOSTI PNEVMATIKE



ODLIČEN OPRIJEM NA SUHI PODLAGI STEHNOLOGIJO DIRKALNIH PNEVMATIK

Uživajte v izjemnem oprijemu s pnevmatiko Sport Maxx GT. Zmesi za tekalno plast so primešane saje za dirkalne pnevmatike, kar povečuje oprijem in zavorno zmogljivost na suhi podlagi.



STABILNOST PRI VISOKI HITROSTI IN V OVINKU

Sport Maxx GT tudi pri veliki hitrosti na avtocesti ohrani svojo obliko, zaradi česar je bolj stabilna in odporna proti obrabi. Pritisk je enakomerno razporejen po celi naležni ploskvi, kar omogoča gladek prehod z ravnega dela ceste v ovinek.

IZBRANA ZA PRVO OPREMO



Audi
DIMENZIJE:
17" → 21"



VW
DIMENZIJE:
17"

NEODVISNI TESTI



GRANDTREK AT3

Pnevmatika Dunlop Grandtrek AT 3 zagotavlja vozilom na štirikolesni pogon in športnim terencem odlične vozne lastnosti na cesti in zunaj nje.



OCENE NA OZNAKI EU ZA PNEVMATIKE

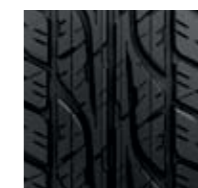


TEHNIČNI PODATKI

DIMENZIJE: 15" → 17"

HITROSTNI RAZRED: S,T,H

ZNAČILNOSTI PNEVMATIKE



ODLIČEN OPRIJEM PRI CESTNI INTERENSKI VOŽNJI

Grandtrek AT3 je pnevmatika 4x4 za vse vrste podlage, ki je z lahkoto kos razmeram na cesti in zunaj nje. Ravno središčno rebro pripomore k veliki vodljivosti in stabilnosti vozila pri veliki hitrosti.



TRPEŽNOST

Zaradi bolj sploščenega profila tekalne plasti je pritisk enakomerno razporejen po celotni naležni ploskvi pnevmatike; tako se enakomerno obrablja in je dlje uporabna.



NIZKA RAVEN HRUPA

Dezen pnevmatike z bloki 'dva v enem' zmanjšuje raven hrupa in ohranja oprijem pri cestni in terenski vožnji.

NEODVISNI TESTI



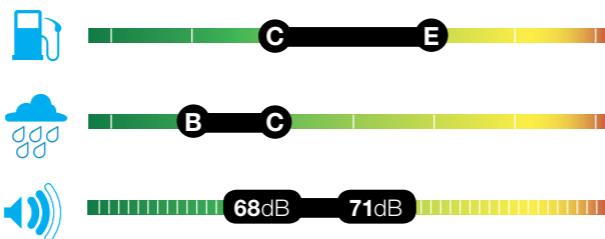


GRANDTREK TOURING A/S

Uživajte v zanesljivi vožnji čez vse leto – od poletnega sonca do obilnega snega. Pnevmatika Grandtrek Touring A/S je izdelana iz posebne polimerne zmesi, da se tako pri poletnih kot zimskih temperaturah dobro drži podlage.



OCENE NA OZNAKI EU ZA PNEVMATIKE



TEHNIČNI PODATKI

DIMENZIJE: 16" → 20" HITROSTNI RAZRED: H,V

ZNAČILNOSTI PNEVMATIKE

STABILNOST IN UDOBJE
Dezen tekalne plasti je izpopolnjen, da je vožnja v vseh vremenskih razmerah bolj gladka in udobna.

BOLJŠI OPRIJEM V OVINKIH
Pnevmatika Grandtrek Touring A/S je na ramenskem delu toga, kar ji daje dodaten oprijem, ko z ravnega dela zapeljete v ovinek.

IZBRANA ZA PRVO OPREMO



NEODVISNI TESTI



LETNE PNEVMATIKE ZA LAHKA TOVORNA VOZILA

Dunlop je razvil serijo lahkih tovornih pnevmatik, da bi vašemu lahkemu tovornjaku ali kombiju omogočil kar največjo zmogljivost. Pri izdelavi dezenov smo upoštevali vozne lastnosti, kakršne morajo imeti v različnih vremenskih razmerah težja vozila.

S pomočjo spodnje tabele boste lažje določili, katere pnevmatike so najprimernejše za posamezne vrste vožnje in obremenitve.

VODNIK ZA UPORABO PNEVMATIKE ECONODRIVE

Hitrostni razred	N	P	Q	R	S	T	H
Hitrost (km/h)	140	150	160	170	180	190	210
ECONODRIVE							

ZNAČILNOSTI PNEVMATIKE:



LETNA
PNEVMATIKA



ULTRA LAHKA
TOVORNA
PNEVMATIKA



LAHKA
TOVORNA
PNEVMATIKA

econo drive



Novo pnevmatiko Dunlop Econodrive smo razvili, da bi vam pomagali znižati stroške, ki jih imate s svojim voznim parkom. Ni samo zmogljiva ampak tudi varčna.

Specifične lastnosti, ki smo jih razvili pri Dunlop Econodrive, zmanjšujejo stroške, saj ima pnevmatika majhen kotalni upor in dosega visoko kilometražo.

Poleg tega njen izpopolnjen dezen tekalne plasti zagotavlja učinkovito odvajanje vode ter boljše vozne lastnosti in hitrejšo zaviranje na mokri podlagi.

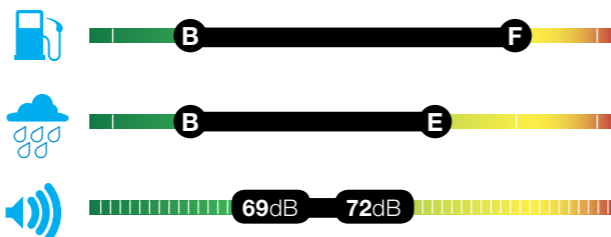
Tako veste, da so vaše pnevmatike pripravljene na vse, naj bo dež ali sonce.



47%
VEČ
KILOMETROV*

20%
MANJŠI
KOTALNI UPOR*

OCENE NA OZNAKI EU ZA PNEVMATIKE



TEHNIČNI PODATKI

DIMENZIJE: 14" → 16"

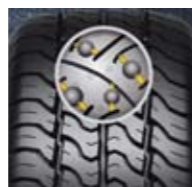
HITROSTNI RAZRED: R, S, T, H

ZNAČILNOSTI PNEVMATIKE



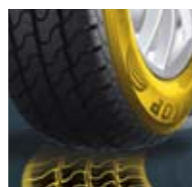
ZASNOVANA ZA NIŽJE STROŠKE

Dunlop Econodrive smo razvili, da bi z večjo kilometražo in boljšim izkoristkom goriva pomagali voznikom in upraviteljem voznih parkov znižati stroške.



ZMES, KI SE POČASI OBRABLJA

V naši posebni zmesi za tekalno plast so delci saj, ki povečujejo togost tekalne plasti in trenje ob stiku s cesto. Po drugi strani delci silike pripomorejo k manjšemu kotalnemu upor, ki prinese prihranek pri gorivu.



TRPEŽNA IN VODLJIVA

Dunlop Econodrive ima togo in trpežno nosilno ogrodje, ki poleg zanesljivosti v ovinku in pri zaviranju prinaša pnevmatiki dolgo življenjsko dobo. Ojačene bočnice preprečujejo, da bi se pnevmatika poškodovala ob robnikih, in obenem zmanjšujejo njen kotalni upor.



ZMOGLJIVOST V DEŽEVNEM VREMENU

Zaradi dezena tekalne plasti s štirimi rebri je pnevmatika izredno zmogljiva na mokrih cestah. Globoki osrednji kanali in odprt dezen na ramenskem delu poskrbijo za hitro razprševanje vode in s tem zmanjšujejo možnost akvaplaninga.

*V primerjavi z LT30. Na osnovi internih primerjalnih testov, izvedenih med avgustom 2011 in aprilom 2012. Dimenzija = 205/65R16C 107/105. Vozilo = Volkswagen T5.



DIMENZIJE PNEVMATIK

**POTNIŠKE
4X4/SUV
LAHKE TOVORNE**

LETNE PNEVMATIKE

46 POTNIŠKE

46	SPORT MAXX RACE
46	SPORT MAXX RT
47	SPORT MAXX GT
47	SPORT MAXX TT
48	SP SPORT MAXX
48	SP SPORT MAXX GT
50	SPORT BLURESPONSE
50	SP SPORT FASTRESPONSE
51	SP SPORT 01
52	SP SPORT 01A
52	SP 30
52	SP SPORT 600
52	STREET RESPONSE 2

53 4X4/SUV

53	SP QUATTROMAXX
53	SP SPORT MAXX
54	SP SPORT 01
54	SP SPORT MAXX GT
54	SP SPORT 270
54	SP SPORT 9000/9000E
55	GRANDTREK AT3
55	GRANDTREK AT2
55	GRANDTREK AT20
55	GRANDTREK AT23
55	GRANDTREK PT2A
55	GRANDTREK PT4000
55	GRANDTREK TG30

56 LAHKE TOVORNE

56	ECONODRIVE
56	SP 44J
56	SP 9C

CELOLETNE PNEVMATIKE

57 POTNIŠKE

57	SP 4ALL SEASON
57	SP SPORT 01 A/S

57 4X4/SUV

57	GRANDTREK TOURING A/S
57	GRANDTREK ST1
57	GRANDTREK ST20
57	GRANDTREK ST30
57	GRANDTREK TG35
57	SP QUALIFIER TG20
57	SP SPORT 01 A/S
57	SP SPORT 5000

DIMENZIJE PNEVMATIK

LETNE POTNIŠKE

DIMENZIJA



DIMENZIJA

**Sport Maxx Race**

19"				
235/35 R19 91Y XL	F	C)	71
245/35 R19 93Y XL	F	C)	70
255/35 R19 96Y XL	F	C)	72
285/30 R19 98Y XL	F	C)	71
305/30 R19 102Y XL	F	E)	74
325/30 R19 101Y	F	E)	74
20"				
255/30 R20 92Y XL	F	B)	70
305/30 R20 103Y XL	E	A)	72

**Sport Maxx RT**

16"				
205/45 R16 83W	E	A)	67
205/50 R16 87W	E	A)	66
205/55 R16 91W	E	B)	67
205/55 R16 91Y	E	A)	67
215/55 R16 93Y	C	A)	67
215/55 R16 97Y XL	C	A)	67
225/50 R16 92Y	E	A)	67
225/55 R16 95Y	C	A)	67
225/55 R16 99Y XL	C	B)	67
17"				
195/40 R17 81V XL	E	B)	70
205/45 R17 88W XL	B	B)	66
205/45 R17 88W XL ROF	C	B)	66
205/50 R17 93Y XL	C	A)	65

215/45 R17 91Y XL	C	A)	67
215/50 R17 91Y	E	A)	67
215/50 R17 95Y XL	E	A)	67
215/55 R17 94Y	E	A)	67
225/45 R17 91W	C	B)	67
225/45 R17 91Y	C	A)	67
225/45 R17 91Y	E	B)	69
225/45 R17 91Y	C	B)	67
225/45 R17 94W XL	C	B)	67
225/45 R17 94Y XL	C	A)	67
225/50 R17 94Y	C	A)	67
225/50 R17 98Y XL	C	A)	67
225/55 R17 101Y XL	C	A)	67
225/55 R17 97Y	C	A)	67
235/45 R17 94Y	C	A)	68
235/45 R17 97Y XL	C	A)	68
235/55 R17 103Y XL	C	A)	68
235/55 R17 99V	C	C)	68
245/40 R17 91Y	C	A)	67
245/45 R17 95Y	C	A)	68
18"				
205/40 R18 86W XL ROF	C	B)	66
205/40 R18 86Y XL	E	A)	69
225/40 R18 92Y XL	C	A)	68
225/40 R18 92Y XL *	*	*	*	*
225/40 R18 92Y XL	C	A)	68
225/40 R18 92Y XL	F	A)	67
225/45 R18 95Y XL	C	A)	67
235/40 R18 95Y XL	C	A)	68
235/45 R18 98Y XL	C	B)	68
245/35 R18 92Y XL	C	A)	68
245/40 R18 93Y	E	A)	68
245/40 R18 97Y XL	C	A)	68
245/45 R18 100Y XL	C	A)	68
245/50 R18 100W	C	A)	68
255/35 R18 94Y XL	C	A)	68
255/45 R18 99Y	C	A)	68

DIMENZIJE PNEVMATIK

LETNE POTNIŠKE

DIMENZIJA



DIMENZIJA

**Sport Maxx GT**

20"				
255/40 R20 97Y ROF	E	A)	70
285/35 R20 100Y ROF	F	A)	71

**Sport Maxx TT**

16"				
195/55 R16 87V ROF	E	B)	66
205/55 R16 91W	C	C)	67
225/55 R16 95W	C	B)	68
17"				
215/40 R17 87Y XL	F	B)	69
215/45 R17 91Y XL	F	C)	71
225/45 R17 91W	C	B)	70
225/45 R17 91W ROF	E	C)	68
225/45 R17 91Y	C	B)	70
225/50 R17 94W ROF	E	C)	67
225/60 R17 99V ROF	F	C)	69
225/60 R17 99V	F	B)	69
235/55 R17 103W XL	B	B)	68
235/55 R17 99Y	C	C)	70
245/40 R17 91W ROF	E	C)	67
245/45 R17 99Y XL	E	B)	70
255/45 R17 98W ROF	C	C)	67
18"				
225/40 R18 92W XL	E	B)	68
225/40 R18 92Y XL	E	B)	71
245/50 R18 100W	C	B)	70

265/35 R18 97Y XL	C	A)	69
275/35 R18 95Y	C	A)	69
19"				
225/35 R19 88Y XL	C	A)	67
225/45 R19 92W	C	A)	67
235/35 R19 91Y XL	F	A)	68
235/35 R19 91Y XL	C	A)	68
235/40 R19 96Y XL	C	A)	68
245/35 R19 93Y XL	C	A)	69
245/40 R19 98Y XL	C	A)	68
245/45 R19 102Y XL	C	A)	68
245/45 R19 102Y XL	C	A)	68
245/45 R19 98Y	E	A)	68
255/30 R19 91Y XL	C	A)	68
255/35 R19 96Y XL	C	A)	69
255/40 R19 100Y XL	C	A)	69
275/40 R19 101Y	C	A)	69
275/40 R19 101Y	E	A)	67
275/40 R19 101Y	C	C)	70
285/30 R19 98Y XL	C	A)	69
20"				
255/30 R20 92Y XL	E	A)	68
255/35 R20 97Y XL	C	A)	69
285/30 R20 99Y XL	C	A)	69
305/25 R20 97Y XL	C	A)	70
21"				
255/30 R21 93Y XL	E	A)	68
22"				
295/30 R22 103Y XL	C	A)	70

*Razredi v casu izida publikacije še niso bili na voljo.

DIMENZIJE PNEVMATIK

LETNE POTNIŠKE

DIMENZIJA



DIMENZIJA



SP Sport Maxx

16"				
205/45 R16 83W	F	B)	66
215/45 R16 86H	C	E)	67
215/45 R16 86V	C	E)	67
17"				
205/40 R17 84W XL	F	A)	68
215/40 R17 87V XL	C	C)	68
215/40 R17 87V XL	C	C)	68
245/45 R17 99Y XL	E	C)	69
255/40 R17 98Y XL	E	B)	69
18"				
205/45 R18 90W XL	F	E))	72
215/35 R18 84W XL	E	C)	68
255/40 R18 99Y XL	E	B)	70
19"				
225/35 R19 88Y XL	F	B)	68
255/30 R19 91Y XL	E	B)	69
275/30 R19 96Y XL	E	B)	70
275/35 R19 100Y XL	E	B)	70
20"				
255/35 R20 97Y XL	E	B)	70
255/35 R20 97Y XL	F	C))	71
275/35 R20 102Y XL	E	A)	70
285/30 R20 99Y XL	E	B)	71



SP Sport Maxx GT

17"				
255/45 R17 98Y	C	B)	68
18"				
225/40 R18 92Y XL	E	C)	68
235/40 R18 91Y	F	B)	68
235/45 R18 94Y	E	C))	69
245/40 R18 93Y	F	B)	68
245/45 R18 96Y ROF	E	B)	65
245/45 R18 96Y	F	B)	68
245/50 R18 100W ROF	E	B)	67
245/50 R18 100Y ROF	F	B)	67
245/50 R18 104Y XL	E	B)	67
255/35 R18 94Y XL	E	B)	68
255/40 R18 95W	F	B)	69
255/40 R18 95Y	F	C))	70
255/40 R18 95Y ROF	E	B)	68
265/45 R18 101Y	E	C)	69
275/40 R18 99Y ROF	F	B)	68
275/45 R18 107Y XL	E	B)	68
285/35 R18 97W	F	B)	70
285/35 R18 97Y ROF	F	B)	71
285/35 R18 97Y	E	C)	71
19"				
225/35 R19 88Y XL ROF	E	B)	66
225/35 R19 88Y XL	F	B)	67
225/40 R19 89W ROF	F	C)	67
235/35 R19 91Y XL	E	C)	68
245/30 R19 89Y XL ROF	F	C)	69
245/40 R19 94Y ROF	F	C)	66
245/40 R19 94Y*	*	*	*	*
245/40 R19 98Y XL	E	B)	68
245/45 R19 102Y XL	F	B)	68
245/45 R19 102Y XL	C	B)	67
245/45 R19 98Y ROF	E	B)	67

DIMENZIJE PNEVMATIK

LETNE POTNIŠKE

DIMENZIJA



DIMENZIJA



255/35 R19 96Y XL	E	C)	69
255/40 R19 100Y XL	E	C)	69
255/40 R19 96V	E	B)	67
265/30 R19 93Y XL	F	B)	69
265/35 R19 98Y XL	E	B)	70
265/35 R19 98Y XL	E	C)	69
275/35 R19 96Y ROF	E	B)	69
275/35 R19 96Y*	*	*	*	*
275/40 R19 101Y ROF	E	B)	67
275/40 R19 105Y XL	E	B)	70
285/35 R19 Z	F	B)	70
295/30 R19 100Y XL	F	B)	70
305/30 R19 102Y XL	F	B)	71
315/30 R19 100Y	F	B)	71
20"				
225/35 R20 90Y XL ROF	E	C)	67
235/30 R20 88Y XL	F	B)	69
245/35 R20 95Y XL ROF	E	B)	66
245/40 R20 99Y XL	E	B)	68
255/30 R20 92Y XL ROF	E	C)	70
255/35 R20 97Y XL*	*	*	*	*
255/35 R20 Z XL	E	A)	70
265/30 R20 94Y XL	E	B)	68
265/35 R20 99Y XL	E	C)	69
275/30 R20 97Y XL ROF	E	B)	66
275/30 R20 97Y XL	F	B))	71
275/35 R20 102Y XL	E	B)	69
275/35 R20 102Y XL	E	B)	69
275/35 R20 Z XL	E	B)	69
295/30 R20 101Y XL	F	C)	70
325/25 R20 Z	G	B))	72
325/30 R20 102Y	F	B)	71
21"				
265/30 R21 96Y XL	F	A)	69
265/40 R21 Z XL	E	B)	70

275/30 R21 98Y XL	E	B)	70
275/35 R21 103Y XL	E	B))	71
285/30 R21 100Y XL	F	C)	71
285/35 R21 105Y XL ROF	C	B)	68
325/30 R21 108Y XL ROF	C	B)	70

*Razredi v času izida publikacije še niso bili na voljo.

DIMENZIJE PNEVMATIK

LETNE POTNIŠKE

DIMENZIJA				DIMENZIJA			
-----------	--	--	--	-----------	--	--	--



ZDAJ Z
AA
OZNAKO*

* 4 od 64 dimenzij so dobile oceno A za oprijem na mokri podlagi in izkoristek goriva ter) zvočni val - 68 db za zunanji kotalni hrup po Regulativi (EK) Št. 1222/2009. Večina dimenzij je dobila oceno A za oprijem na mokri podlagi, oceno B za izkoristek in) zvočni val - 68 db za zunanji kotalni hrup. Ocene se lahko razlikujejo glede na dimenzijo. Za več informacij obiščite www.dunlop.si

Sport BluResponse

14"							
185/55 R14 80H	C	A)	67			
185/60 R14 82H	C	B)	67			
185/65 R14 86H	C	B)	67			
15"							
175/65 R15 84H	C	B)	67			
185/55 R15 82H	C	A)	67			
185/55 R15 82V	C	A)	67			
185/60 R15 84H	B	A)	67			
185/60 R15 88H XL	B	A)	67			
185/65 R15 88H	B	A)	67			
195/50 R15 82H	C	A)	67			
195/50 R15 82V	C	A)	67			
195/55 R15 85H	C	A)	67			
195/55 R15 85V	C	A)	67			
195/60 R15 88H	B	A)	68			
195/60 R15 88V	B	A)	68			
195/65 R15 91H	B	A)	68			
195/65 R15 91V	B	A)	68			
195/65 R15 95H XL	B	A)	68			
205/60 R15 91H	B	A)	67			
205/60 R15 91V	B	A)	67			
205/60 R15 95H XL	B	A)	67			
205/65 R15 94H	B	B)	68			
205/65 R15 94V	B	B)	68			
215/65 R15 96H	B	A)	68			
16"							
195/45 R16 84V XL	C	A)	68			
195/50 R16 84V	C	A)	67			
195/50 R16 88V XL	B	A)	68			
195/55 R16 87H	B	A)	67			
195/55 R16 87V	B	A)	67			
195/55 R16 91V XL	B	A)	68			
195/60 R16 89V	B	A)	68			
205/50 R16 87V	B	A)	68			
205/55 R16 91H	B	A)	68			

205/55 R16 91V	B	A)	68			
205/55 R16 91W	B	A)	68			
NOVA 205/55 R16 94V XL*	A	A)	68			
205/60 R16 92H	B	A)	67			
205/60 R16 92V	B	A)	67			
205/60 R16 96V XL	B	A)	68			
215/55 R16 93V	B	A)	68			
NOVA 215/55 R16 97H XL*	A	A)	68			
215/60 R16 95V	C	A)	68			
215/60 R16 99H XL	B	A)	68			
215/60 R16 99V XL	B	A)	68			
215/65 R16 98V	B	A)	68			
225/55 R16 95V	B	A)	68			
NOVA 225/60 R16 102W XL*	A	A)	68			
17"							
205/50 R17 89V	B	A)	68			
205/50 R17 93W XL	B	A)	68			
NOVA 205/55 R17 95V XL*	A	A)	68			
215/50 R17 95W XL	B	A)	69			
225/45 R17 94W XL	B	A)	69			
225/50 R17 98W XL	B	A)	69			



SP Sport FastResponse

15"							
175/65 R15 84H	C	A)	67			
185/65 R15 88V	C	C)	68			
195/55 R15 89H XL	C	C)	68			
205/55 R15 88V	E	B)	68			
16"							
185/55 R16 83V	E	B)	68			
185/55 R16 87H XL	E	C)	68			
205/50 R16 87H	C	B)	69			
205/55 R16 94H XL	C	B)	69			
215/45 R16 90V XL	C	C)	68			
215/45 R16 90V XL ROF	E	C)	68			
215/55 R16 97W XL	C	B)	68			

DIMENZIJE PNEVMATIK

LETNE POTNIŠKE

DIMENZIJA				DIMENZIJA			
-----------	--	--	--	-----------	--	--	--

215/65 R16 98H	B	A)	68			
225/55 R16 95W	C	C)	70			
17"							
205/55 R17 91V	E	B)	69			
215/55 R17 94W	E	C)	71			
225/45 R17 91W	E	B)	69			
225/45 R17 91W ROF	E	B)	69			
225/45 R17 94W XL	C	C)	69			
225/45 R17 94Y XL	C	B)	68			



SP Sport 01

15"							
185/65 R15 88T	F	C)	67			
16"							
195/55 R16 87H ROF	F	B)	67			
195/55 R16 87H	F	B)	69			
195/55 R16 87T	F	C)	69			
195/55 R16 87V ROF	F	B)	67			
205/60 R16 92W	F	B)	67			
215/55 R16 97W XL	E	B)	68			
225/50 R16 92V	F	A)	66			
225/50 R16 92W	F	A)	66			
225/55 R16 95W	F	C)	68			
225/55 R16 95Y	E	A)	68			
17"							
205/45 R17 84V ROF	F	B)	68			
205/45 R17 84W ROF	F	B)	67			
205/50 R17 89H	E	B)	68			
215/50 R17 95V XL	E	B)	66			
225/45 R17 94Y XL ROF	E	B)	67			
225/50 R17 94W	F	B)	67			
225/50 R17 94W ROF	F	B)	67			
225/50 R17 94Y	F	B)	68			
225/50 R17 98Y XL	E	B)	67			
225/55 R17 97Y	E	C)	68			
235/45 R17 94V	E	B)	67			

235/55 R17 103W XL	C	C)	68			
235/55 R17 99V	C	B)	67			
245/40 R17 91W	E	B)	68			
245/45 R17 95W ROF	E	B)	68			
245/45 R17 95W	E	B)	68			
18"							
215/40 R18 85Y ROF	F	C)	67			
215/40 R18 89W XL	E	B)	70			
225/45 R18 91W	C	C)	70			
225/45 R18 95W XL	E	C)	69			
245/35 R18 88Y ROF	F	C)	67			
245/40 R18 93Y ROF	E	B)	69			
245/40 R18 93Y	F	C)	70			
245/45 R18 100W XL	E	C)	68			
255/45 R18 103Y XL	E	C)	68			
255/45 R18 99Y	E	C)	69			
275/35 R18 95Y ROF	F	C)	69			
275/35 R18 95Y	F	B)	69			
275/45 R18 103Y	E	B)	69			
19"							
245/35 R19 93Y XL ROF	E	C)	69			
245/40 R19 94Y	F	C)	69			
245/40 R19 98Y XL	E	B)	69			
255/40 R19 100Y XL	E	C)	70			
275/35 R19 96Y	F	A)	69			
275/35 R19 96Y ROF	F	B)	69			
275/40 R19 101Y	F	B)	69			
20"							
275/30 R20 93Y	F	B)	69			

DIMENZIJE PNEVMATIK

LETNE POTNIŠKE

DIMENZIJA



DIMENZIJA

**SP Sport 01A****17"**

225/45 R17 91V ROF	E	E)	69
225/45 R17 91W	F	C)	67
225/45 R17 91W ROF	E	E)	69
225/45 R17 91Y ROF	E	E)	69

19"

245/45 R19 98Y	F	C)	68
275/40 R19 101 Y	F	C)	69

20"

275/35 R20 98Y	E	B)	70
----------------	---	---	---	----

SP 30**14"**

185/70 R14 88T	E	C)	67
----------------	---	---	---	----

SP Sport 600**15"**

245/40 R18 93W	E	B)	72
----------------	---	---	---	----

Street Response 2**13"**

145/70 R13 71T	E	B)	68
155/65 R13 73T	C	B)	68
155/70 R13 75T	C	B)	68
155/80 R13 79T	C	B)	68
165/65 R13 77T	C	B)	68
165/70 R13 79T	C	B)	68
175/70 R13 82T	C	B)	68

14"

155/65 R14 75T	C	B)	68
165/65 R14 79T	C	B)	68
165/70 R14 81T	C	B)	68
165/70 R14 85T XL	C	B)	69
175/65 R14 82T	C	B)	68
175/65 R14 86T XL	C	B)	69
175/70 R14 84T	C	B)	68
175/70 R14 88T XL	C	B)	69
185/60 R14 82T	C	B)	68
185/65 R14 86T	C	B)	68
195/70 R14 91T	C	B)	67

15"

165/65 R15 81T	C	B)	68
175/60 R15 81T	C	B)	68
175/65 R15 84T	C	B)	68
185/65 R15 88T	C	B)	68
185/65 R15 92T XL	C	B)	69
195/65 R15 91T	C	B)	67
195/65 R15 95T XL	B	B)	68

DIMENZIJE PNEVMATIK

LETNE 4X4/SUV

DIMENZIJA



DIMENZIJA

**SP QuattroMaxx****17"**

235/65 R17 108V XL	E	B)	68
--------------------	---	---	---	----

18"

235/50 R18 97V	E	B)	68
235/55 R18 100V	E	B)	68
235/60 R18 107W XL	C	A)	68
255/55 R18 109Y XL	C	B)	69

19"

255/40 R19 100Y RO1 XL	E	B)	71
255/50 R19 107Y XL	C	A)	69
255/55 R19 111W XL	C	A)	69
275/45 R19 108Y XL	C	A)	69
285/45 R19 111W XL	C	A)	70

20"

255/35 R20 97Y RO1 XL	E	B)	70
255/50 R20 109Y XL	C	A)	69
275/40 R20 106Y XL	C	A)	68
275/45 R20 110Y XL	C	B)	69
315/35 R20 110Y XL	C	B)	72

21"

275/40 R21 107Y XL	E	B)	69
295/35 R21 107Y XL	C	A)	70

SP Sport Maxx**19"**

235/50 R19 99V	F	C)	70
235/55 R19 101V	E	C)	71
255/45 R19 100V	F	C)	71
275/55 R19 111V	E	C)	70

20"

235/45 R20 100W XL	E	B)	70
255/40 R20 101W XL	E	C)	70
275/40 R20 106W XL ROF	E	B)	68
275/50 R20 109W	E	B)	70
275/50 R20 113W XL	C	B)	69
295/40 R20 110Y XL	E	C)	70
315/35 R20 110W XL ROF	E	B)	69

21"

275/40 R21 107Y XL	E	C)	68
285/35 R21 105Y XL ROF	E	A)	70
285/35 R21 105Y XL	E	A)	70
285/35 R21 Z XL	E	A)	70
295/35 R21 107Y XL	E	C)	70
325/30 R21 108Y XL ROF	E	A)	72
325/30 R21 108Y XL	E	A)	72
325/30 R21 Z XL	E	A)	72

22"

265/35 R22 102Y XL	E	B)	70
295/30 R22 103Y XL	E	A)	71

DIMENZIJE PNEVMATIK

LETNE 4X4/SUV

DIMENZIJA



DIMENZIJA



SP SPORT MAXX GT

17"				
235/65 R17 104W	F	B)	66
18"				
235/50 R18 97V	C	B))	70
235/50 R18 97V ROF	C	B))	69
235/60 R18 103W	F	B)	68
19"				
235/55 R19 101W	F	C)	68
20"				
255/45 R20 101W	F	C)	69
265/45 R20 104Y	E	C)	69
265/45 R20 108Y XL	E	B)	68
275/40 R20 106W XL ROF	C	B)	68
275/40 R20 106Y XL	E	B)	70
315/35 R20 110W XL ROF	C	B)	70
21"				
255/40 R21 102Y XL	E	B)	69
22"				
305/40 R22 114Y XL	E	A)	72
23"				
315/25 R23 Z XL	F	B)	71



SP Sport 01

16"				
235/60 R16 104H XL	C	E)	69
17"				
255/60 R17 106V	E	B)	68
18"				
235/50 R18 97V	E	B))	70
255/45 R18 99V	F	C))	71
255/55 R18 109H XL ROF	E	C)	69
255/55 R18 109V XL ROF	E	B)	68
20"				
275/40 R20 106Y XL	E	B)	70
21"				
265/45 R21 104W	F	C))	71
SP SPORT 270				
17"				
225/60 R17 99H	C	C))	71
18"				
235/55 R18 100H	E	E))	71
235/55 R18 99V	C	C))	71
SP SPORT 9000/9000E				
18"				
285/50 R18 109W	F	C)	69

DIMENZIJE PNEVMATIK

LETNE 4X4/SUV

DIMENZIJA



DIMENZIJA



GRANDTREK AT3

15"				
10.5/80 R15 109S	E	C)))	74
205/70 R15 96T	F	E)))	74
215/75 R15 100S	E	C)))	74
225/70 R15 100T	F	E)))	74
235/75 R15 104S	E	C)))	74
265/70 R15 112T	F	F)))	74
9.5/80 R15 104S	E	C)))	74
16"				
215/65 R16 98H	E	E)))	73
215/70 R16 100T	F	E)))	74
225/70 R16 103T	F	F)))	74
225/75 R16 110S	E	C)))	74
235/60 R16 100H	E	E)))	73
245/70 R16 111T	E	F)))	74
245/75 R16 114S	E	C)))	74
255/65 R16 109H	E	E)))	73
255/70 R16 111T	F	F)))	74
265/70 R16 112T	E	F)))	74
265/75 R16 112S	E	C)))	74
17"				
225/65 R17 102H	E	E)))	73
225/70 R17 108S XL	E	E)))	74
245/65 R17 107H	E	E)))	73
265/65 R17 112S	E	E)))	73
275/65 R17 115H	E	E)))	73

GRANDTREK AT2

15"				
195/80 R15 96S	E	E)))	74
215/80 R15 101S	E	E)))	74
16"				
175/80 R16 91S	E	F)))	71

GRANDTREK AT20

17"				
245/70 R17 110S	C	C)))	72
265/65 R17 112S	C	E))	72
18"				
265/60 R18 110H	C	E)))	73

GRANDTREK AT23

18"				
275/60 R18 113H	C	E))	72
285/60 R18 116V	C	E))	72

GRANDTREK PT2A

20"				
285/50 R20 112V	C	E))	73

GRANDTREK PT4000

17"				
235/65 R17 108V XL	E	B))	70

GRANDTREK TG30

16"				
205/80 R16 110R	C	C))	72

LETNE PNEVMATIKE

POTNIŠKE

4X4/SUV

LAHKE TOVORNE

DIMENZIJE PNEVMATIK

LETNE LAHKE TOVORNE

DIMENZIJA



DIMENZIJA



EconoDrive

14"				
165/70 R14 89R	F	E)	72
175/65 R14 90T	F	C)	70
175/70 R14 95T	E	C)	70
185/75 R14 102R	E	C)	70
185/80 R14 102R	E	E)	69
195/80 R14 106S	E	E)	69
15"				
195/70 R15 104R	E	E)	72
195/70 R15 104S	E	E)	72
205/65 R15 102T	E	C)	72
205/70 R15 106R	E	E)	70
215/70 R15 109S	C	C)	70
225/70 R15 112R	C	E)	70
225/70 R15 112S	C	E)	70
16"				
185/75 R16 104R	E	E)	72
195/60 R16 99H	E	C)	70
195/65 R16 100T	E	C)	72
195/65 R16 104R	E	C)	72
195/65 R16 104T	E	C)	72
195/75 R16 107R	E	C)	70
205/65 R16 103T	E	C)	70
205/65 R16 107T	E	C)	72
205/75 R16 110R	C	C)	70
205/75 R16 113R	C	C)	70
215/60 R16 103T	E	B)	70
215/65 R16 106T	E	C)	70
215/65 R16 109T	C	C)	70
215/75 R16 113R	C	C)	70
215/75 R16 116R	C	C)	70
225/65 R16 112R	C	C)	70
235/65 R16 115R	C	C)	70
17"				
215/60 R17 109T	C	B)	70
225/55 R17 109H	B	B)	71

SP 44J

16"				
205/80 R16 110N	F	C)))	74

SP 9C

13"				
165/70 R13 88R	E	C)	71

CELOLETNE PNEVMATIKE

POTNIŠKE

4X4/SUV

LAHKE TOVORNE

DIMENZIJE PNEVMATIK

CELOLETNE: POTNIŠKE, 4X4/SUV, LAHKE TOVORNE

DIMENZIJA



DIMENZIJA



POTNIŠKE

SP 4ALL Season				
15"				
195/65 R15 91H	E	E)	69
195/65 R15 91T	E	E)	69

SP Sport 01 A/S

15"				
185/60 R15 88H XL	C	E)	65
16"				
215/45 R16 90V XL	E	E)	67
17"				
225/55 R17 101V XL	C	C)	68
18"				
225/40 R18 92H XL	C	C)	67
245/40 R18 93H ROF	E	B)	69



4X4/SUV

Grandtrek Touring A/S

16"				
215/65 R16 98H	E	C)	68
225/70 R16 103H	E	C)	70
17"				
225/65 R17 106V XL	C	C)	70
235/65 R17 104V	E	C)	70
255/60 R17 106V	E	C)	70
18"				
235/60 R18 103H	C	C)	70
19"				
235/50 R19 99H ROF	E	C)	69
20"				
235/45 R20 100H XL	E	B)	70

4X4/SUV

Grandtrek ST1				
15"				
205/70 R15 95S	F	C)))	73
16"				
215/60 R16 95H	F	C)	71

Grandtrek ST20

16"				
215/65 R16 98H	C	E)	70
215/65 R16 98S	C	E)	70
215/70 R16 99H	C	E)	70
235/60 R16 100H	E	E)	70
17"				
215/60 R17 96H	E	E)	70
18"				
225/65 R18 103H	C	E)	71

Grandtrek ST30

18"				
225/60 R18 100H	C	C)	70

Grandtrek TG35

16"				
265/70 R16 112H	C	E)))	73

SP Qualifier TG20

16"				
215/80 R16 107S	E	E)))	73

SP Sport 01 A/S

18"				
235/50 R18 97V	C	B)	70

SP Sport 5000

17"				
275/55 R17 109V	F	E)	72

LETNE / POVZETEK

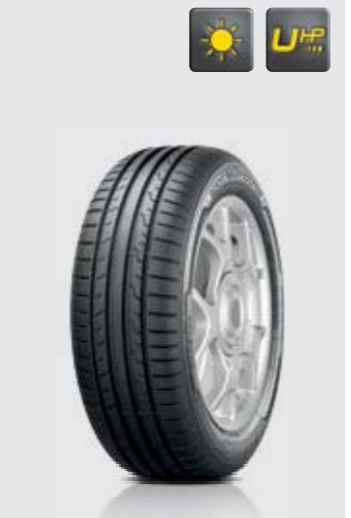
POTNIŠKE

SPORT MAXX *Race*

SPORT MAXX *ST*

sport blüresponse

STREET RESPONSE



ZNAČILNOSTI PNEVMATIKE

- / Izreden oprijem in zaviranje na suhi podlagi
- / Natančno krmiljenje in smerna stabilnost
- / Boljši oprijem v ovinku
- / Velika zanesljivost na mokri podlagi

ZNAČILNOSTI PNEVMATIKE

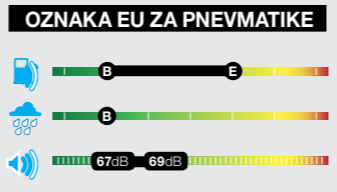
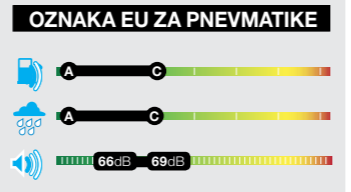
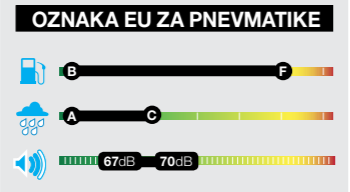
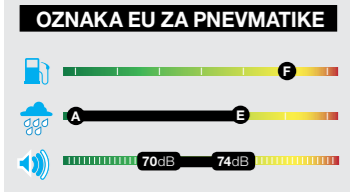
- / Izjemen oprijem na mokri in suhi podlagi
- / Boljši nadzor nad vozilom v ovinku
- / Krajša zavorna pot pri veliki hitrosti na avtocestah
- / Dezen za boljši izkoristek goriva

ZNAČILNOSTI PNEVMATIKE

- / 2,8 metra krajša zavorna pot na mokri podlagi*
- / 3 metre krajša zavorna pot na suhi podlagi*
- / Dezen, ki pripomore k 30 % manjši porabi goriva**
- / Manjša raven hrupa zaradi zaprtih kanalov na ramenskem delu

ZNAČILNOSTI PNEVMATIKE

- / 6 % krajša zavorna pot na mokri podlagi glede na predhodnico***
- / 4 % krajša zavorna pot na suhi podlagi glede na predhodnico***
- / Vodljivost, ki vliva zaupanje



TEHNIČNI PODATKI
DIMENZIJE: 19"→20"
HITROSTNI RAZRED: Y

TEHNIČNI PODATKI
DIMENZIJE: 16"→22"
HITROSTNI RAZRED: V, W, Y

TEHNIČNI PODATKI
DIMENZIJE: 14"→17"
HITROSTNI RAZRED: H, V, W

TEHNIČNI PODATKI
DIMENZIJE: 13"→15"
HITROSTNI RAZRED: T

ORIGINALNA OPREMA PRI

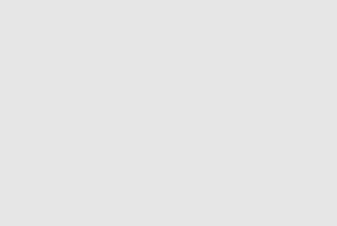
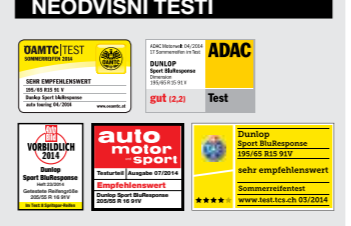
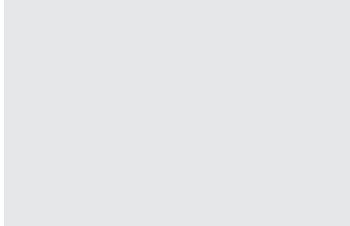
Audi (19"), Mercedes-Benz (19"), Porsche (20")

ORIGINALNA OPREMA PRI

Renault (18")

ORIGINALNA OPREMA PRI

Mini (15")



LETNE / POVZETEK

4X4/SUV LAHKE TOVORNE

SP QUATTRO MAXX

GRANDTREK TOURING A/S

econo drive



ZNAČILNOSTI PNEVMATIKE

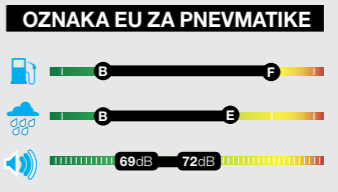
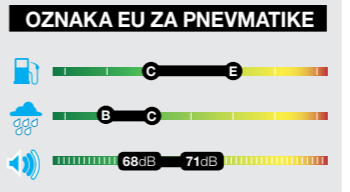
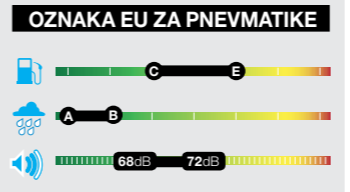
- / Izjemna odzivnost na cesto
- / Preciznost pri vodenju, ki jo omogoča DuPont™ Kevlar®
- / Dober oprijem na mokrih in suhih cestah
- / Velika odpornost proti akvaplaningu

ZNAČILNOSTI PNEVMATIKE

- / Uravnotežene vozne lastnosti v različnih vremenskih razmerah
- / Boljši oprijem v ovinku
- / Stabilnost in udobje

ZNAČILNOSTI PNEVMATIKE

- / Zasnovana za nižje stroške
- / Zmes, ki se počasi obrablja
- / Velika trpežnost in odlična vodljivost
- / Zmogljivost v deževnem vremenu



TEHNIČNI PODATKI
DIMENZIJE: 17"→21"
HITROSTNI RAZRED: Y, W

TEHNIČNI PODATKI
DIMENZIJE: 16"→20"
HITROSTNI RAZRED: H, V

TEHNIČNI PODATKI
DIMENZIJE: 14"→16"
HITROSTNI RAZRED: R, S, T, H

ORIGINALNA OPREMA PRI

VW (21")

ORIGINALNA OPREMA PRI

Audi (18"), Land Rover (17"), Mercedes-Benz (19"→20"), VW (16")



* Glede na povprečno zmogljivost štirih glavnih konkurenčnih pnevmatik in njene predhodnice Test je septembra 2012 izvedel TÜV SÜD Automotive po naročilu Goodyear Dunlop. Dimenzija pnevmatike: 205/55 R16 91V; testno vozilo: VW Golf; kraj testiranja: Mireval (FR), Papeburg (D) in Garching (D); poročilo št. 76249744
 ** Prihranek pri gorivu temelji na oceni, da je poraba pri letno prevoženih 14.000 km za 5 % nižja v primerjavi s predhodnico, Dunlop SP FastResponse, pri povprečni ceni goriva 1,59 EUR za liter in porabi 9 litrov. Dejanski rezultati so odvisni od ceste in vremenskih razmer, stila vožnje, obrabe, dimenzije in polnilnega tlaka pnevmatike ter vzdrževanja vozila, vendar niso omejeni samo na to. Cena 1,59 EUR za liter neosvinčenega goriva je oktobrska povprečna cena goriva v Franciji. Vir: Evropska komisija (www.energy.eu)
 *** Na podlagi Dunlop internih testov. Lokacija: Mireval, datum: maj 2013, dimenzija pnevmatike: 175/65R14 T, vozilo: Ford Fiesta 1.6i

Goodyear Dunlop Sava Tires, d.o.o.

Škofjeloška c. 6

4000 Kranj, Slovenija

T +386 (0)4 2077 000

F +386 (0)4 2077 500

Podatki v tem gradivu so bili veljavni na dan, ko je bilo izdano.
Uvrstitev v razrede je lahko od dimenzije do dimenzije posamezne
pnevmatike različna. Za podrobnejše in posodobljene podatke se obrnite
na svojega prodajalca ali obiščite **www.dunlop.si**



www.dunlop.si

SPREMLJAJTE NAS... 

LeasePlan priporoča Dunlop



It's easier to leaseplan

